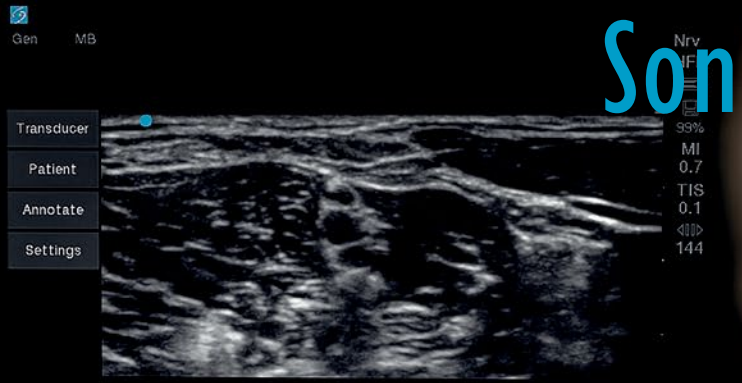


FUJIFILM
Value from Innovation

SonoSite

SonoSite SII



1.8
144 <|> Calpers Calcs Zoom



VOOR GROTERE
EFFICIËNTIE.

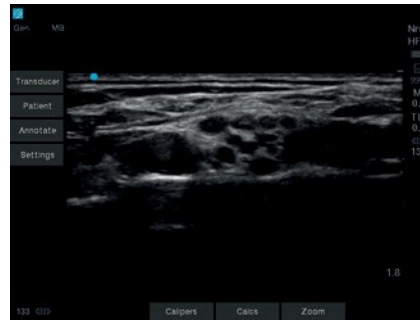


TRANSFORMEERT DE SNELHEID VAN UW PRAKTIJK, SIMPELWEG MET SLIMME ECHOGRAFIE.

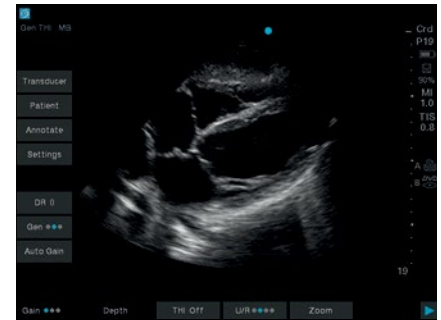
De SII verbetert uw efficiëntie met een intuïtieve, maar slimme gebruikersinterface die zich aanpast aan uw beeldvormingsbehoeften. Het systeem is draagbaar en kan in verschillende ziekenhuisomgevingen worden gebruikt en biedt onder meer een zero-footprint-optie voor kamers met weinig ruimte. We hebben naar u geluisterd en het SII-systeem speciaal ontworpen om de productiviteit van uw praktijk te optimaliseren en u te helpen patiënten de beste zorg te bieden.



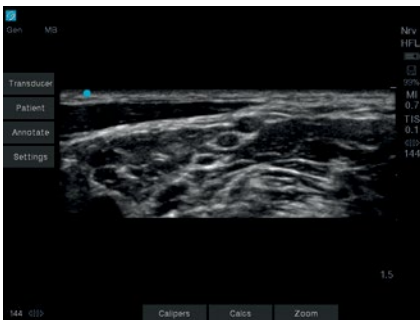
HFL38xi – Vena jugularis interna



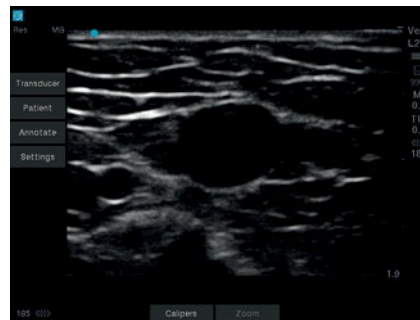
HFL38xi – Supraclaviculair



rP19x – Subcostaal cardiaal



HFL38xi – Interscaleen



L25x – Vena basilica



rC60xi – Vena porta

VISUALISERING, DUIDELIJK VERSTERKT.

VERBETERDE KLEURGEVOELIGHEID

Met zijn dualflex-ontwerp met dunne lens, gecombineerd met nieuwe ontwikkelingen op het gebied van beeldoptimalisatie, is de HFL38xi ontwikkeld voor betere penetratie, helderheid en kleurgevoeligheid. U kunt zenuwen en vaten nu beter visualiseren, of het nu gaat om procedurele geleiding of flowanalyse.

GEOPTIMALISEERDE BEELDVORMINGSERVARING

DirectClear-technologie is een nieuw proces waarvoor octrooi is aangevraagd en dat de transducerprestaties verbetert:

- Verbeterde penetratie en contrastresolutie: In tegenstelling tot conventionele SonoSite-transducers is hier een efficiënter materiaal geïntegreerd in het ontwerp, dat het mogelijk maakt om een meer akoestisch signaal te genereren. Daarnaast is er een reflecterende laag toegevoegd om het verlies van dit signaal te beperken, terwijl het in de patiënt wordt uitgezonden
- Scherpere detailresolutie: Er is een extra laag toegevoegd om te zorgen voor een betere akoestische afstemming tussen de transducer en de patiënt, wat leidt tot betere resultaten bij kleine structuren en bijdraagt aan de diagnostische betrouwbaarheid.

SonoSite S11

INTELLIGENTIE, OP
U GEÏNSPIREERD.

- A Touchscreen-menu wordt automatisch aangepast aan uw behoeften
- B Tactiele knoppen voor regeling van versterking en diepte
- C Virtueel trackpad wordt alleen indien nodig weergegeven
- D Flexibele bediening van passer, zoomen en kleurenvak met virtueel trackpad of touchscreen
- E Eenvoudige toegang tot de meestgebruikte knoppen (Modus, Afdrukken, Opslaan)
- F Geïntegreerde Dual Transducer Connector: Schakelen tussen onderzoekstypen of transducers met twee tikken op het scherm

WORKFLOW UITGEBREID, VAN SYSTEEM
NAAR STANDAARD.

- G Vergrendelbare lade met bak aan de achterkant van het systeem
- H Speciale gelfleshouder
- I Verhoogde transducerhouders
- J Grote opbergmand



SONOSITE SII-TRANSDUCERS



L38xi ●●

10-5 MHz lineair

Toepassingen:

longen, zenuwen, kleine lichaamsdelen, arterieel, veneus

Scandiepte: 9 cm



HFL38xi ●●

13-6 MHz lineair

Toepassingen:

borsten, longen, musculoskeletaal, zenuwen, oftalmologisch, kleine lichaamsdelen, arterieel, veneus

Scandiepte: 6 cm



HFL50x ●

15-6 MHz lineair

Toepassingen:

borsten, musculoskeletaal, zenuwen, kleine lichaamsdelen

Scandiepte: 6 cm



L25x ●●●

13-6 MHz lineair

Toepassingen:

longen, musculoskeletaal, zenuwen, oppervlakkig, arterieel, veneus, oftalmologisch

Scandiepte: 6 cm



C11x

8-5 MHz curved

Toepassingen:

abdominaal, neonataal, zenuwen, veneus, arterieel, cardiologie (vet)

Scandiepte: 13,5 cm



rC60xi ●●●

5-2 MHz curved

Toepassingen:

abdominaal, musculoskeletaal, zenuwen, verloskunde, gynaecologie

Scandiepte: 30 cm



ICTx ●

8-5 MHz curved

Toepassingen:

verloskunde, gynaecologie

Scandiepte: 13 cm



rP19x ●●●

5-1 MHz phased

Toepassingen:

abdominaal, cardiologie, longen, verloskunde

Scandiepte: 35 cm



P10x ●

8-4 MHz phased

Toepassingen:

ped. abdominaal, ped. cardiologie, neonataal hoofd

Scandiepte: 14 cm



HSL25x

13-6 MHz lineair

Toepassingen:

longen, musculoskeletaal, zenuwen, oppervlakkig, arterieel, veneus, oftalmologisch

Scandiepte: 6 cm



L52x (Vet) ●

10-5 MHz lineair

Toepassingen:

musculoskeletaal, verloskunde, arterieel

Scandiepte: 15 cm



C35x ●

8-3 MHz curved

Toepassingen:

abdominaal, musculoskeletaal, zenuwen, verloskunde, wervelkolom

Scandiepte: 15 cm



C8x ●

8-5 MHz curved

Toepassingen:

prostaat

Scandiepte: 11,5 cm

- DirectClear-technologie.
- Optionele pantserkabel.
- Naaldgeleiders en kits beschikbaar.
- Een transverse naaldgeleider beschikbaar.

SYSTEEMSPECIFICATIES

Systeemgewicht	5,70 kg inclusief batterij
Afmetingen	44,7 cm x 29,3 cm x 12,3 cm / 17,6 inch x 11,5 inch x 4,8 inch
Display	30,7 cm/12,1 inch diagonaal LCD (NTSC of PAL) met chemisch geëte glaslaag
Beeldhoeken	85° naar boven/beneden/ links/recht
Architectuur	Volledig digitale breedband
Dynamisch bereik	Maximaal 165 dB
Grijschaal	256 grijsntinten
HIPAA-conformiteit	Uitgebreide toolset

MONTAGEOPTIES

Video Electronics Standards Association (VESA™)
montage: (75mm x 75mm / 2,9 inch x 2,9 inch) and
(100mm x 100mm / 3,9 inch x 3,9 inch)

BEELDFORMINGSMODI

2D / Tissue Harmonic Imaging / M-Mode
Colour Doppler and Velocity Colour

BEELDVERWERKING

SonoADAPT™-weefseloptimalisatie
SonoHD2™-beeldvormingstechnologie
dubbele beeldvorming, duplexbeeldvorming,
mogelijkheid voor 2x schuiven/zoomen, dynamisch
bereik en versterking
ColorHD™-technologie

STEEP NEEDLE PROFILING

C35x – Zenuwen, MSK, wervelkolom
HFL38xi – Zenuwen, MSK, borsten, kleine
lichaamsdelen, arterieel, veneus
HFL50x – Zenuwen, MSK, borsten, kleine
lichaamsdelen
L25x – Zenuwen, MSK, arterieel, veneus
HSL25x – Zenuwen, MSK, arterieel, veneus
L38xi – Zenuwen
rC60xi – Zenuwen, MSK

GEbruikersINTERFACE

Regeling van versterking met tactiele knop:
algemeen, dichtbij, ver
Diepteregeling met tactiele knop
Adaptief touchscreen-display met menu's
geoptimaliseerd voor huidige systeemstatus
Eenvoudige toegang tot de meestgebruikte
bedieningselementen op capacatief touchpad.
(Scannen/stilzetten, Modi, Afdrukken, Clip opslaan,
Beeld opslaan)
Touchscreen-manipulatie voor passers, zoomen en
kleurenvak (ook virtueel trackpad beschikbaar)

TRANSDUCERS

Breedband/multifrequentie:
DirectClear-technologie (rC60xi, rP19x)
Pantserkabeltechnologie (optioneel bij L38xi,
HFL38xi, L25x, rC60xi, rP19x, L52x)
Linear Array, Curved Array, Phased Array,
Micro-Convex
Middenlijnmarkering voor lineaire transducers
Typen onderzoek: abdominaal, borsten, cardiologie,
gynaecologie, longen, musculoskeletaal, neonataal,
zenuwen, verloskunde, oftalmologisch, kleine
lichaamsdelen, wervelkolom, oppervlakkig,
arterieel, veneus
Geïntegreerde Dual Transducer Connector met
schakeling tussen transducers met 2 tikken

DUURZAAMHEID

Getest op valbestendigheid vanaf 91,4 cm

TOEPASSINGSSPECIFIEKE BEREKENINGEN

Verloskunde/gynaecologie/vruchtbaarheid:
Diameter/ellipsmetingen, volume,
tien follicelmetingen, geschat gewicht
foetus, vastgestelde bevallingsdatum,
zwangerschapsleeftijd, laatste menstruatie,
meerdere door de gebruiker selecteerbare auteurs,
verhoudingen, vruchtwaterindex, patiëntrapport,
humerus- en tibiameting en curven
Arterieel: Diameter/ellips/trace-metingen,
volume, percentage van diameter- en
oppervlaktevermindering
Cardiaal: Ejectiefraction, volumemetingen, Simpson-
regel, IVC-samentrekkingsverhouding, LA/RA-
volume, TAPSE, mogelijkheid voor gelijktijdige
weergave van EF en FS

GEÏNTEGREERDE OPSLAG/BEOORDELING VAN BEELDEN EN CLIPS

Intern flashgeheugen met opslagcapaciteit van 16 GB
Opslagondersteuning voor maximaal 500 patiënten
Mogelijkheid voor clipopslag (maximale lengte van
één clip: 60 seconden)
Start/Stop-toets voor clips
USB Auto Export
Encryptie van patiëntgegevens op het systeem
Cine-beoordeling maximaal 255 frame-by-frame-
beelden

MEETTOOLS, PICTOGRAMMEN EN AANTEKENINGEN

2D: Afstandspassers, ellips en handmatige trace
M-Mode: Afstands- en tijdmetingen,
hartfrequentieberekenin
**Door de gebruiker selecteerbare tekst en
pictogrammen**
**Door de gebruiker gedefinieerde,
toepassingsspecifieke aantekeningen**
Biopsierichtlijnen

CONNECTIVITEIT (EXTERN GEGEVENSBEHEER)

SonoSite-software voor archivering van
patiëntgegevens (Patient Data Archiving Software of
PDAS) voor draadloos/bekabeld beeld management
DICOM®-beeldbeheer (TCP/IP): Afdrukken en
opslaan, Modaliteitswerklijst, Opslagvastlegging):
Modaliteit, Uitvoeren, Procedurestep
Mogelijkheid voor direct schrijven naar USB
2.0 verwijderbare media voor massaopslag
(compatibel met pc en Mac)
Ondersteunde exportindelingen: MPEG-4
(H.264), JPEG, BMP en HTML

CONNECTIVITEIT (SYSTEEMPOORTEN)

HDMI-uitgang naar extern display
Composietvideo-uitgang (NTSC/PAL) naar VCR of
videoprinter
Audio-uitgang
Geïntegreerde luidsprekers
Ethernet- of draadloze beeld/gegevensoverdracht
USB-poorten (3)

VOEDING

Systeem werkt op batterij of AC-voeding
Oplaadbare lithium-ion-batterij
AC: universele voedingsadapter, 100-240 VAC,
50/60 Hz-ingang, 15 VDC-uitgang
Minder dan 25 seconden van opstarten tot scannen

SII-STANDAARD EN RANDAPPARATUUR

Hydraulische hoogterestelling, plank voor printer
Verhoogde transducerhouders
Speciale gelhouder
Bak met lade aan de achterkant van het systeem
Grote mand met functie voor eenvoudige
verwijdering bij reiniging (optionele 2de mand)
AC-voedingskabelhouder
Kabelbeheerhaken voor extra kabels
Optioneel voetpedaal
Optionele PowerPark en PowerPack

OPTIONELE RANDAPPARATUUR

Printers: Medische kwaliteit, zwart-wit
Externe apparaten voor gegevensinvoer:
Barcodelezer

Bluetooth is een geregistreerd handelsmerk van Bluetooth SIG, Inc.

Mac is een handelsmerk van Apple Inc., gedeponeerd in de VS en andere landen.

DICOM is een geregistreerd handelsmerk van de National Electrical
Manufacturers Association voor haar normenpublicaties met betrekking tot
digitale communicatie van medische informatie.

FUJIFILM
Value from Innovation

Europees hoofdkantoor FUJIFILM SonoSite
FUJIFILM SonoSite BV
Joop Geesinkweg 140
1114 AB Amsterdam
Nederland

Phone: +3228086824
Fax: +3228080349
E-mail: erafresponse@fujifilm.com
www.sonosite.com/uk

Kantoren SonoSite wereldwijd

FUJIFILM SonoSite Australasia Pty Ltd: Australië 1300 663 516
FUJIFILM SonoSite Australasia Pty Ltd: Nieuw-Zeeland 0800 888 204
FUJIFILM SonoSite Brazilië +55 11 5574 7747
FUJIFILM SonoSite Canada Inc. +1 888 554 5502
FUJIFILM (China) Investment Co., Ltd. +86 21 5010 6000
FUJIFILM SonoSite GmbH – Duitsland. +49 69 80 88 40 30
FUJIFILM SonoSite, Inc. – Verenigde Staten. +1 425 951 1200

FUJIFILM SonoSite India Pvt Ltd. +91 124 288 1100
FUJIFILM SonoSite Iberica SL – Spanje. +34 91 123 84 51
FUJIFILM Medical Co., Ltd. – Japan +81 3 0418 7190
FUJIFILM SonoSite Korea Ltd +65 6380 5589
FUJIFILM SonoSite Ltd – Verenigd Koninkrijk. +44 1462 341 151
FUJIFILM SonoSite SARL – Frankrijk +33 182 880 702

SONOSITE, het SONOSITE-logo en S II zijn handelsmerken of geregistreerde handelsmerken van FUJIFILM SonoSite, Inc. in verschillende rechtsgebieden.

FUJIFILM is een handelsmerk en geregistreerd handelsmerk van FUJIFILM Corporation in verschillende rechtsgebieden.

Alle overige handelsmerken zijn het eigendom van de respectievelijke eigenaars.

Copyright © 2017 Fujifilm SonoSite, Inc. Alle rechten voorbehouden. Onderhevig aan verandering.

MKT02793 NL Rev E 11/2017